

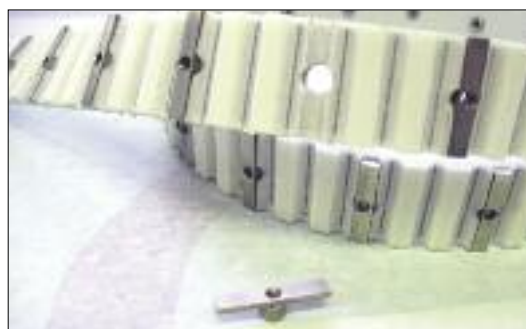
## ELATECH® EFT (Mechanical Profile System) - Applicazione falsi denti

Il sistema EFT ELATECH® è un sistema meccanico appositamente progettato per il fissaggio di tasselli per mezzo di viti. I nostri falsi denti standard sono in INOX sia con l'asportazione totale del dente, che con la cava ad "U", in modo da consentire l'uso di una unica boccola.

**Falso dente con asportazione totale del dente cinghia**



**Falso dente per cava ad "U"**

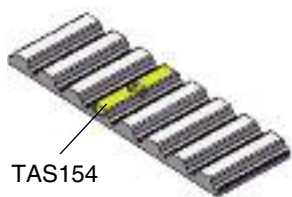


### Caratteristiche

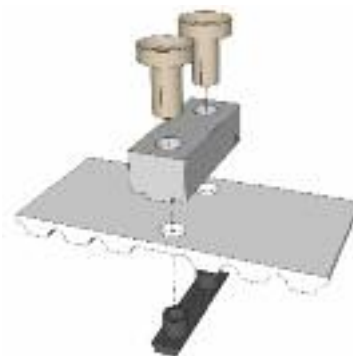
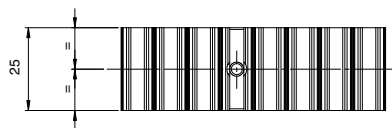
- L'uso del sistema EFT rende più veloce ed economico l'intervento in caso di "crash" di un profilo applicato.
- La possibilità di gestire carichi molto superiori rispetto ai tasselli saldati, rende il sistema EFT una soluzione per trasmissioni pesanti.
- La tolleranza di posizionamento EFT rispecchia le tolleranze del passo della cinghia in poliuretano ELATECH®.
- È un sistema versatile, consente infatti di fissare tasselli in acciaio, acciaio inox, plastica, poliuretano, legno, o qualsiasi altro materiale.
- È un sistema flessibile ed economico, permette di sostituire i tasselli a seconda dell'applicazione necessaria senza cambiare la cinghia.
- È disponibile nei seguenti passi:  
**AT5, AT10, ATK10, AT20, T10, TK10, T20, H, XH**



**TAS154** - adatto per il profilo AT10 larghezza 25 mm, monoboccola M4



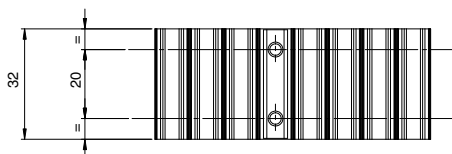
TAS154



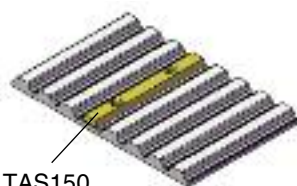
**TAS210** - adatto per il profilo AT10 larghezza 32 mm, due boccole M4



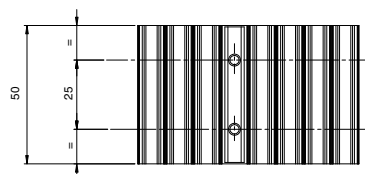
TAS210



**TAS150** - adatto per il profilo AT10, larghezza 50 mm, due boccole M4



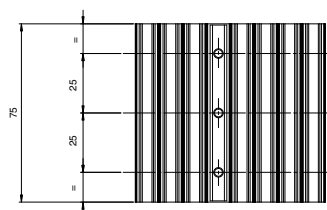
TAS150



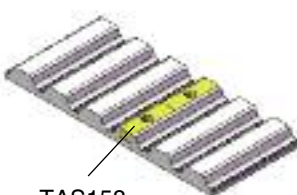
**TAS155** - adatto per il profilo AT10, larghezza 75 mm, tre boccole M4



TAS155



**TAS158** - adatto per il profilo AT20 e XH, larghezza 25-50-75-100 mm, numero di boccole M5 con interasse a multipli di 25 mm



TAS158

