

SIT MUSTANG® TORQUE HTD

Sezioni 8M - 14M

Descrizione

Le cinghie dentate SIT MUSTANG® TORQUE HTD sono realizzate con materiali di alta qualità e sono prodotte secondo le ultime tecnologie.

Le cinghie SIT MUSTANG® TORQUE sono fra le più performanti cinghie con profilo HTD presenti sul mercato. La forma del profilo del dente HTD rispetta la norma ISO 13050.

La possibilità di utilizzare cinghie con larghezze ridotte permette di ottenere trasmissioni ancora più compatte. In questo modo è possibile ottenere una riduzione dei costi delle pulegge e della cinghia rispetto a trasmissioni precedenti.

Sono disponibili:

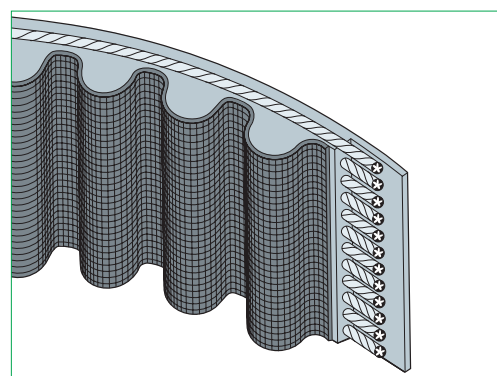
A richiesta sono fornibili anche a doppia dentatura (DUAL).

- **Trefoli:** fibra aramidica (Kevlar®)
- **Mescola:** gomma cloroprenica (CR)
- **Copertura dei denti:** poliammide (nylon)
- **Temperatura:** -20/+100 °C
- **Resistenza oli:** buona
- **Antistatiche secondo ISO 9563**
- **Velocità max:** fino a 20 m/s*

*= per applicazioni con velocità superiori contattare il nostro Ufficio Tecnico.

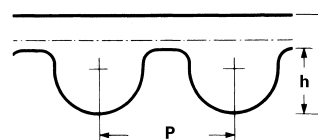
Vantaggi

- **Elevata potenza trasmissibile**
- Ottimizzata per elevate coppie a basso numero di giri
- Durata superiore
- Esente da manutenzione
- Basso coefficiente d'attrito
- Efficienza fino al 98%



Sezioni e caratteristiche dimensionali

Sezioni	PASSO "P" [mm]	h [mm]	s [mm]
8M	8	3,4	5,6
14M	14	6,1	10,0

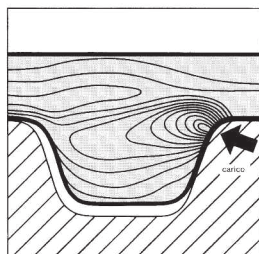


Applicazioni

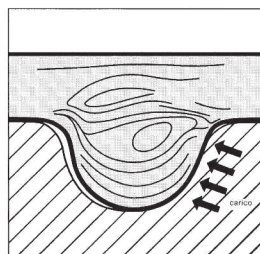
Macchine per la lavorazione del legno, macchine utensili, macchine per la produzione della carta, unità HVAC, compressori, pompe, applicazioni industriali di media e grande potenza.

Caratteristiche costruttive delle cinghie dentate SIT MUSTANG® TORQUE HTD

Ripartizione degli sforzi in cinghie con profilo denti standard e nelle cinghie SIT MUSTANG® TORQUE HTD



Ripartizione degli sforzi nel dente convenzionale



Ripartizione degli sforzi nel dente della cinghia SIT MUSTANG® TORQUE HTD



Elemento di tensione in fibra aramidica (Kevlar®)

Gli elementi di trazione delle cinghie sono costituiti da cavi ritorti in fibra aramidica (Kevlar®), caratterizzati da una estrema resistenza a trazione e ad allungamento. Questo si traduce in un'eccellente stabilità dimensionale, in grado di prevenire ritiri o allungamenti della cinghia sotto carico.

La lunghezza della cinghia si mantiene inalterata durante il suo funzionamento e, allo stesso tempo, tutti i denti della cinghia rimangono perfettamente in fase con le corrispondenti cave delle pulegge. In questo modo si riesce ad ottenere una vita utile della cinghia più lunga, esente da problemi di ingranamento, unitamente ad un risparmio energetico.

Rivestimento esterno in gomma cloroprenica (CR)

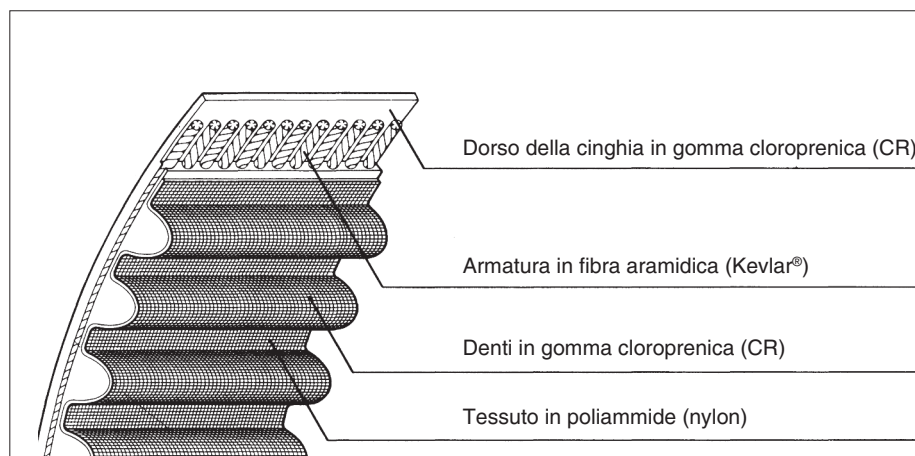
Il rivestimento esterno in gomma cloroprenica (CR) è flessibile e protegge i cavi in fibra di vetro dall'olio, dall'umidità e dall'usura per attrito qualora la potenza venga trasmessa dal dorso della cinghia.

Denti in cloroprene

La costruzione in cloroprene conferisce ai denti resistenza all'olio, al calore ed all'invecchiamento. Essi prestano un'adesione eccezionale all'armatura e al tessuto di protezione.

Rivestimento denti in poliammide

Una protezione duratura dei denti è la premessa essenziale di un funzionamento privo di guasti e di una lunga durata. Ciò è garantito dall'impiego di tessuti in poliammide a basso coefficiente d'attrito, particolarmente resistenti all'abrasione.



Caratteristiche tecniche delle cinghie dentate SIT MUSTANG® TORQUE HTD

Dati tecnici delle cinghie SIT MUSTANG® TORQUE HTD

Passo	Larghezza cinghia [mm]	Massa lineare [Kg/m]
8M	20	0,083
14M	40	0,328

Per ottenere i valori per cinghie dentate di diversa larghezza fare la proporzione fra la larghezza indicata in tabella e la larghezza della propria cinghia.

Diametri minimi di avvolgimento sulle pulegge HTD

Passo	8M		14M	
	Minimo ϕ primitivo consigliato [mm]	N° denti	Minimo ϕ primitivo consigliato [mm]	N° denti
oltre 3500*	-	-	-	-
3500	76,39	30	169,34	38
1850	71,30	28	142,60	32
1600	-	-	129,23	29

*= Vedere tabelle potenza base nelle pagine successive.

Quando vengono impiegati diametri inferiori a quelli raccomandati bisogna prevedere una riduzione della durata della cinghia.

Precarico minimo - verifica sviluppo nominale della cinghia

Passo [mm]	Minimo precarico sul ramo [N]												
	Larghezza cinghia [mm]	6	9	15	20	25	30	40	50	55	85	115	170
8M	-	-	-	391	-	599	-	1015	-	1743	-	-	-
14M	-	-	-	-	-	-	1287	-	1839	2943	4047	6071	-

È possibile calcolare la forza anche per altre larghezze usando l'interpolazione lineare.

Tolleranze sullo sviluppo delle cinghie SIT MUSTANG® TORQUE HTD

Lunghezza cinghia [mm]	Tolleranze sull'interasse [mm]	Lunghezza cinghia [mm]	Tolleranze sull'interasse [mm]
255 ÷ 400	± 0,23	1270 ÷ 1500	± 0,40
400 ÷ 560	± 0,25	1500 ÷ 1800	± 0,43
560 ÷ 800	± 0,30	1800 ÷ 2000	± 0,45
800 ÷ 1000	± 0,33	2000 ÷ 2250	± 0,48
1000 ÷ 1270	± 0,38	2250 e oltre	+ 0,10 mm/m

Tolleranze sulla larghezza delle cinghie SIT MUSTANG® TORQUE HTD

Larghezza cinghia [mm]	Tolleranze sulla larghezza cinghie di lunghezza da 0 a 880 mm [mm]	Tolleranze sulla larghezza cinghie di lunghezza da 881 a 1760 mm [mm]	Tolleranze sulla larghezza cinghie di lunghezza oltre 1761 mm [mm]
fino a 9 mm	+0,4 -0,8	+0,4 -0,8	-
da 10 a 40 mm	+0,8 -0,8	+0,8 -1,2	+0,8 -1,2
da 41 a 50 mm	+0,8 -1,2	+1,2 -1,2	+1,2 -1,5
da 51 a 85 mm	+1,2 -1,2	+1,5 -1,5	+1,5 -2,0
da 86 a 170 mm	+1,5 -1,5	+1,5 -2,0	+2,0 -2,0
oltre 171 mm	-	+4,8 -4,8	+4,8 -4,8

Elenco delle cinghie dentata SIT MUSTANG® TORQUE HTD

SIT MUSTANG® TORQUE HTD 8M

Numero denti	Lunghezza primitiva [mm]
36	288
38	304
44	352
47	376
48	384
50	400
52	416
53	424
59	472
60	480
70	560
75	600
78	624
80	640
82	656
86	688
90	720
97	776
98	784
100	800
110	880
114	912
115	920
120	960
130	1040
135	1080
140	1120
145	1160
150	1200
160	1280
163	1304
166	1328
170	1360
178	1424
180	1440
190	1520
200	1600
220	1760
225	1800
250	2000
281	2248
300	2400
325	2600
350	2800
376	3008
410	3280
426	3408
476	3808

SIT MUSTANG® TORQUE HTD 14M

Numero denti	Lunghezza primitiva [mm]
69	966
75	1050
85	1190
100	1400
115	1610
127	1778
135	1890
150	2100
165	2310
175	2450
185	2590
200	2800
225	3150
240	3360
250	3500
262	3668
275	3850
309	4326
327	4578

HTD

Esempio di codifica

CMT 960- 8M 50

Cinghia SIT MUSTANG® TORQUE HTD

Sviluppo primitivo in mm

Passo 8 mm

Larghezza in mm

Larghezze standard delle cinghie e dei manicotti

Passo	Larghezza cinghia [mm]	Larghezza manicotto [mm]
8M	20	480
	30	
	50	
	85	
14M	40	470
	55	
	85	
	115	
	170	

Le larghezze dei manicotti possono subire variazioni.
Contattare il nostro Ufficio Tecnico.

Potenza trasmissibile

SIT MUSTANG® TORQUE HTD 14M40

Potenza trasmissibile in kW dalla cinghia SIT MUSTANG® TORQUE HTD 14M larga 40 mm																	
N° dei denti	28	29	30	32	34	36	38	40	42	44	46	48	52	56	64	72	
Diametro primitivo [mm]	124,78	129,23	133,69	142,60	151,52	160,43	169,34	178,25	187,17	196,08	204,99	213,90	231,73	249,55	285,21	320,86	
Puleggia minore Giri/min.	20	1,70	1,78	1,86	2,03	2,19	2,36	2,53	2,71	2,88	3,06	3,24	3,42	3,79	4,16	4,92	5,70
	40	3,18	3,33	3,48	3,80	4,11	4,44	4,76	5,09	5,42	5,76	6,10	6,44	7,14	7,85	9,29	10,8
	60	4,56	4,79	5,01	5,46	5,92	6,39	6,86	7,34	7,82	8,31	8,80	9,30	10,3	11,3	13,4	15,5
	100	7,18	7,53	7,88	8,60	9,33	10,1	10,8	11,6	12,3	13,1	13,9	14,7	16,3	17,9	21,2	24,5
	200	13,1	13,7	14,4	15,7	17,1	18,4	19,8	21,2	22,6	24,0	25,4	26,8	29,7	32,6	38,4	44,4
	300	18,4	19,3	20,3	22,1	24,0	25,9	27,8	29,7	31,7	33,6	35,6	37,5	41,5	45,5	53,4	61,4
	400	23,3	24,5	25,6	28,0	30,3	32,7	35,1	37,5	39,9	42,3	44,8	47,2	52,0	56,9	66,5	76,0
	500	27,9	29,2	30,6	33,4	36,2	39,0	41,8	44,6	47,4	50,2	53,1	55,9	61,5	67,0	77,9	88,5
	600	32,1	33,7	35,2	38,4	41,6	44,7	47,9	51,1	54,2	57,4	60,5	63,6	69,8	75,9	87,7	98,9
	700	36,0	37,8	39,5	43,0	46,5	50,0	53,5	57,0	60,4	63,8	67,2	70,6	77,2	83,7	95,9	107,3
	800	39,7	41,6	43,5	47,3	51,1	54,9	58,6	62,3	66,0	69,7	73,2	76,8	83,7	90,3	102,8	113,9
	950	44,8	46,9	49,0	53,2	57,3	61,4	65,5	69,4	73,4	77,2	81,0	84,6	91,7	98,4	110,4	120,4
	1000	46,3	48,5	50,7	54,9	59,2	63,4	67,5	71,6	75,5	79,4	83,2	86,9	94,0	100,6	112,2	121,6
	1200	52,1	54,4	56,8	61,4	66,0	70,4	74,7	78,9	82,9	86,9	90,6	94,2	100,9	106,8	116,3	122,4
	1450	58,1	60,6	63,1	68,0	72,7	77,2	81,5	85,6	89,4	93,1	96,4	99,6	105,0	109,3	114,3	114,1
	1600	61,2	63,7	66,3	71,1	75,8	80,2	84,4	88,3	91,9	95,2	98,2	100,9	105,2	108,1	109,4	-
1800	64,6	67,2	69,7	74,5	79,0	83,2	87,0	90,5	93,6	96,3	98,6	100,5	102,9	103,4	-	-	
2000	67,4	69,9	72,3	76,9	81,1	84,9	88,3	91,2	93,6	95,4	96,8	97,6	97,6	-	-	-	
2200	69,4	71,9	74,2	78,5	82,2	85,5	88,2	90,3	91,8	92,7	92,9	92,5	-	-	-	-	

SIT MUSTANG® TORQUE HTD 14M55

Potenza trasmissibile in kW dalla cinghia SIT MUSTANG® TORQUE HTD 14M larga 55 mm																	
N° dei denti	28	29	30	32	34	36	38	40	42	44	46	48	52	56	64	72	
Diametro primitivo [mm]	124,78	129,23	133,69	142,60	151,52	160,43	169,34	178,25	187,17	196,08	204,99	213,90	231,73	249,55	285,21	320,86	
Puleggia minore Giri/min.	20	2,45	2,56	2,68	2,92	3,16	3,40	3,65	3,90	4,15	4,41	4,66	4,93	5,45	5,99	7,08	8,20
	40	4,57	4,79	5,02	5,47	5,92	6,39	6,86	7,33	7,81	8,30	8,79	9,28	10,3	11,3	13,4	15,5
	60	6,57	6,89	7,22	7,87	8,53	9,20	9,88	10,6	11,3	12,0	12,7	13,4	14,8	16,3	19,3	22,4
	100	10,3	10,8	11,4	12,4	13,4	14,5	15,6	16,7	17,8	18,9	20,0	21,1	23,4	25,7	30,5	35,3
	200	18,9	19,8	20,7	22,6	24,6	26,5	28,5	30,5	32,5	34,5	36,5	38,6	42,7	46,9	55,3	63,9
	300	26,5	27,8	29,2	31,8	34,6	37,3	40,0	42,8	45,6	48,4	51,2	54,1	59,8	65,5	76,9	88,4
	400	33,6	35,3	36,9	40,3	43,7	47,1	50,5	54,0	57,5	61,0	64,5	68,0	74,9	81,9	95,8	109,5
	500	40,1	42,1	44,1	48,1	52,1	56,1	60,2	64,2	68,3	72,3	76,4	80,4	88,5	96,5	112,2	127,4
	600	46,2	48,5	50,7	55,3	59,8	64,4	69,0	73,5	78,1	82,6	87,2	91,7	100,6	109,3	126,3	142,4
	700	51,9	54,4	56,9	61,9	67,0	72,0	77,0	82,0	87,0	91,9	96,8	101,7	111,2	120,5	138,2	154,5
	800	57,2	59,9	62,7	68,1	73,6	79,0	84,4	89,8	95,1	100,3	105,5	110,6	120,5	130,1	148,0	164,0
	950	64,5	67,5	70,5	76,5	82,5	88,4	94,2	100,0	105,6	111,2	116,6	121,9	132,1	141,7	158,9	173,3
	1000	66,7	69,8	73,0	79,1	85,2	91,3	97,2	103,0	108,8	114,4	119,8	125,1	135,3	144,8	161,6	175,2
	1200	75,0	78,4	81,8	88,4	95,0	101,4	107,6	113,6	119,4	125,1	130,5	135,6	145,3	153,8	167,5	176,3
	1450	83,7	87,3	90,9	97,9	104,6	111,1	117,3	123,2	128,8	134,0	138,9	143,4	151,2	157,4	164,6	164,3
	1600	88,1	91,8	95,4	102,4	109,2	115,5	121,5	127,1	132,3	137,1	141,4	145,3	151,5	155,7	157,5	-
1800	93,0	96,7	100,4	107,3	113,8	119,8	125,3	130,3	134,8	138,7	142,0	144,7	148,1	148,9	-	-	
2000	97,0	100,6	104,2	110,8	116,9	122,3	127,1	131,3	134,7	137,4	139,4	140,6	140,5	-	-	-	
2200	100,0	103,5	106,8	113,0	118,4	123,1	127,0	130,0	132,2	133,4	133,8	133,1	-	-	-	-	

Con i diametri compresi in questa zona bisogna prevedere una riduzione della vita della cinghia.

La velocità periferica è superiore ai 20 m/sec. Contattare il nostro Ufficio Tecnico.

Potenza trasmissibile

SIT MUSTANG® TORQUE HTD 14M85

Potenza trasmissibile in kW dalla cinghia SIT MUSTANG® TORQUE HTD 14M larga 85 mm																	
N° dei denti	28	29	30	32	34	36	38	40	42	44	46	48	52	56	64	72	
Diametro primitivo [mm]	124,78	129,23	133,69	142,60	151,52	160,43	169,34	178,25	187,17	196,08	204,99	213,90	231,73	249,55	285,21	320,86	
Puleggia minore Giri/min.	20	3,92	4,11	4,30	4,68	5,06	5,46	5,85	6,25	6,66	7,07	7,48	7,90	8,75	9,61	11,4	13,2
	40	7,34	7,69	8,05	8,77	9,50	10,2	11,0	11,8	12,5	13,3	14,1	14,9	16,5	18,1	21,5	24,9
	60	10,5	11,1	11,6	12,6	13,7	14,8	15,9	17,0	18,1	19,2	20,3	21,5	23,8	26,2	31,0	35,9
	100	16,6	17,4	18,2	19,9	21,6	23,3	25,0	26,7	28,5	30,3	32,1	33,9	37,6	41,3	48,9	56,6
	200	30,2	31,7	33,3	36,3	39,4	42,5	45,7	48,9	52,1	55,3	58,6	61,9	68,5	75,2	88,8	102,5
	300	42,6	44,7	46,8	51,1	55,4	59,8	64,2	68,7	73,2	77,7	82,2	86,7	95,9	105,0	123,4	141,8
	400	53,9	56,5	59,2	64,6	70,1	75,6	81,1	86,6	92,2	97,8	103,4	109,0	120,2	131,4	153,7	175,6
	500	64,4	67,5	70,7	77,1	83,6	90,0	96,5	103,0	109,5	116,0	122,5	129,0	142,0	154,8	180,0	204,3
	600	74,1	77,8	81,4	88,7	96,0	103,3	110,6	118,0	125,3	132,6	139,8	147,0	161,3	175,3	202,6	228,4
	700	83,2	87,3	91,3	99,4	107,5	115,5	123,6	131,6	139,6	147,5	155,3	163,1	178,4	193,3	221,6	247,9
	800	91,7	96,1	100,5	109,3	118,0	126,8	135,4	144,0	152,5	160,9	169,2	177,4	193,3	208,7	237,4	263,1
	950	103,4	108,3	113,1	122,8	132,4	141,8	151,2	160,4	169,5	178,3	187,0	195,5	211,9	227,2	254,9	278,0
	1000	107,0	112,0	117,0	126,9	136,7	146,4	155,9	165,3	174,5	183,5	192,2	200,7	217,0	232,3	259,2	281,0
	1200	120,3	125,8	131,2	141,9	152,3	162,6	172,6	182,2	191,6	200,6	209,3	217,6	233,0	246,7	268,7	282,8
	1450	134,3	140,1	145,8	157,0	167,8	178,2	188,2	197,6	206,6	215,0	222,8	230,0	242,6	252,6	264,0	263,5
	1600	141,3	147,2	153,0	164,3	175,1	185,3	195,0	204,0	212,3	219,9	226,9	233,0	243,0	249,7	252,7	-
	1800	149,3	155,2	161,0	172,1	182,5	192,2	201,1	209,1	216,2	222,5	227,8	232,1	237,6	238,9	-	-
2000	155,6	161,4	167,1	177,7	187,4	196,2	203,9	210,6	216,1	220,5	223,6	225,5	225,5	-	-	-	
2200	160,4	166,0	171,4	181,2	190,0	197,5	203,7	208,5	212,0	214,0	214,6	213,6	-	-	-	-	

HTD

SIT MUSTANG® TORQUE HTD 14M115

Potenza trasmissibile in kW dalla cinghia SIT MUSTANG® TORQUE HTD 14M larga 115 mm																	
N° dei denti	28	29	30	32	34	36	38	40	42	44	46	48	52	56	64	72	
Diametro primitivo [mm]	124,78	129,23	133,69	142,60	151,52	160,43	169,34	178,25	187,17	196,08	204,99	213,90	231,73	249,55	285,21	320,86	
Puleggia minore Giri/min.	20	5,40	5,66	5,92	6,44	6,97	7,51	8,06	8,61	9,17	9,73	10,3	10,9	12,0	13,2	15,6	18,1
	40	10,1	10,6	11,1	12,1	13,1	14,1	15,1	16,2	17,2	18,3	19,4	20,5	22,7	25,0	29,5	34,2
	60	14,5	15,2	15,9	17,4	18,8	20,3	21,8	23,3	24,9	26,4	28,0	29,6	32,8	36,0	42,7	49,4
	100	22,8	23,9	25,1	27,4	29,7	32,0	34,4	36,8	39,2	41,7	44,2	46,7	51,7	56,9	67,3	77,9
	200	41,6	43,7	45,8	50,0	54,2	58,5	62,9	67,3	71,7	76,2	80,7	85,2	94,4	103,6	122,2	141,1
	300	58,6	61,5	64,4	70,3	76,3	82,3	88,4	94,5	100,7	106,9	113,1	119,4	132,0	144,6	169,9	195,2
	400	74,2	77,8	81,5	89,0	96,5	104,0	111,6	119,3	126,9	134,6	142,3	150,1	165,5	180,9	211,6	241,7
	500	88,6	93,0	97,4	106,2	115,0	123,9	132,9	141,8	150,8	159,7	168,7	177,6	195,4	213,1	247,7	281,3
	600	102,1	107,0	112,0	122,1	132,1	142,2	152,3	162,4	172,5	182,5	192,5	202,4	222,1	241,4	278,8	314,4
	700	114,6	120,1	125,7	136,8	147,9	159,1	170,1	181,2	192,1	203,0	213,8	224,5	245,6	266,1	305,1	341,3
	800	126,3	132,3	138,4	150,5	162,5	174,5	186,4	198,2	209,9	221,5	232,9	244,2	266,1	287,3	326,8	362,2
	950	142,4	149,1	155,7	169,0	182,2	195,3	208,1	220,8	233,3	245,5	257,5	269,2	291,6	312,8	350,9	382,7
	1000	147,4	154,2	161,1	174,7	188,2	201,6	214,7	227,6	240,2	252,5	264,6	276,3	298,8	319,8	356,8	386,8
	1200	165,6	173,1	180,6	195,3	209,7	223,8	237,5	250,9	263,8	276,2	288,1	299,5	320,8	339,7	369,9	389,4
	1450	184,8	192,8	200,7	216,1	231,0	245,4	259,1	272,1	284,4	295,9	306,7	316,6	334,0	347,7	363,5	362,8
	1600	194,5	202,7	210,7	226,2	241,0	255,1	268,4	280,8	292,2	302,8	312,3	320,8	334,6	343,8	347,9	-
	1800	205,5	213,7	221,6	236,9	251,3	264,6	276,8	287,8	297,7	306,3	313,5	319,5	327,1	328,8	-	-
2000	214,2	222,2	230,0	244,7	258,0	270,1	280,7	289,9	297,5	303,5	307,8	310,5	310,4	-	-	-	
2200	220,8	228,5	235,9	249,5	261,5	271,8	280,4	287,1	291,9	294,7	295,4	294,0	-	-	-	-	

Con i diametri compresi in questa zona bisogna prevedere una riduzione della vita della cinghia.

La velocità periferica è superiore ai 20 m/sec. Contattare il nostro Ufficio Tecnico.

Potenza trasmissibile

SIT MUSTANG® TORQUE HTD 14M170

Potenza trasmissibile in kW dalla cinghia SIT MUSTANG® TORQUE HTD 14M larga 170 mm																	
N° dei denti	28	29	30	32	34	36	38	40	42	44	46	48	52	56	64	72	
Diametro primitivo [mm]	124,78	129,23	133,69	142,60	151,52	160,43	169,34	178,25	187,17	196,08	204,99	213,90	231,73	249,55	285,21	320,86	
Puleggia minore Giri/min.	20	8,12	8,50	8,89	9,68	10,5	11,3	12,1	12,9	13,8	14,6	15,5	16,3	18,1	19,9	23,5	27,2
	40	15,2	15,9	16,6	18,1	19,7	21,2	22,8	24,3	25,9	27,5	29,2	30,8	34,1	37,5	44,4	51,5
	60	21,8	22,9	23,9	26,1	28,3	30,5	32,8	35,1	37,4	39,7	42,1	44,5	49,3	54,2	64,1	74,3
	100	34,3	36,0	37,7	41,1	44,6	48,1	51,7	55,3	59,0	62,7	66,4	70,2	77,8	85,5	101,1	117,1
	200	62,6	65,7	68,8	75,1	81,5	88,0	94,5	101,1	107,8	114,5	121,3	128,1	141,8	155,7	183,7	212,0
	300	88,1	92,4	96,8	105,7	114,7	123,8	132,9	142,1	151,4	160,7	170,1	179,5	198,4	217,3	255,4	293,4
	400	111,5	117,0	122,6	133,7	145,0	156,4	167,8	179,3	190,8	202,4	214,0	225,6	248,8	272,0	318,0	363,4
	500	133,2	139,8	146,3	159,6	172,9	186,3	199,7	213,2	226,7	240,1	253,6	267,0	293,8	320,3	372,4	422,8
	600	153,4	160,9	168,4	183,5	198,6	213,8	229,0	244,1	259,2	274,3	289,3	304,2	333,8	362,8	419,1	472,6
	700	172,2	180,6	188,9	205,6	222,4	239,1	255,7	272,3	288,8	305,2	321,4	337,5	369,1	399,9	458,6	513,0
	800	189,8	198,9	208,0	226,2	244,3	262,3	280,2	298,0	315,6	333,0	350,1	367,0	400,0	431,8	491,2	544,4
	950	214,0	224,1	234,1	254,1	273,9	293,5	312,9	331,9	350,6	369,0	387,0	404,6	438,4	470,2	527,5	575,3
	1000	221,5	231,8	242,2	262,7	282,9	303,0	322,7	342,1	361,0	379,6	397,7	415,4	449,1	480,6	536,4	581,4
	1200	249,0	260,2	271,4	293,6	315,2	336,4	357,1	377,1	396,5	415,1	433,1	450,3	482,2	510,6	556,1	585,3
	1450	277,8	289,8	301,7	324,9	347,3	368,8	389,4	409,0	427,5	444,8	461,0	476,0	502,0	522,6	546,4	545,3
	1600	292,4	304,7	316,7	340,0	362,3	383,5	403,4	422,0	439,3	455,1	469,4	482,2	502,9	516,8	522,9	-
1800	308,8	321,1	333,1	356,1	377,7	397,7	416,0	432,7	447,5	460,4	471,3	480,2	491,7	494,3	-	-	
2000	322,0	334,1	345,7	367,8	387,9	406,0	422,0	435,8	447,2	456,2	462,7	466,7	466,5	-	-	-	
2200	331,9	343,5	354,6	375,0	393,1	408,6	421,5	431,5	438,7	442,9	444,0	441,9	-	-	-	-	

Con i diametri compresi in questa zona bisogna prevedere una riduzione della vita della cinghia.

La velocità periferica è superiore ai 20 m/sec. Contattare il nostro Ufficio Tecnico.

Cinghia dentata SIT MUSTANG® TORQUE HTD a metraggio

SIT MUSTANG® TORQUE HTD - METRAGGIO

Sezioni
8M - 14M

Le cinghie SIT MUSTANG® TORQUE HTD possono essere fornite a metraggio. Con le cinghie a metraggio è possibile estendere i settori di utilizzo a movimentazione lineare e trasporto di qualsiasi genere.

Ideale per applicazioni con carichi molto elevati dove si vuole garantire un'ottima stabilità dimensionale. Di seguito è indicata la lunghezza dei rotoli per i profili disponibili a magazzino.

SIT MUSTANG® TORQUE HTD 8M METRAGGIO

Tipo	Larghezza [mm]	Lunghezza rotoli [m]
8M15	15	88
8M20	20	66
8M25	25	50
8M30	30	44
8M50	50	27

SIT MUSTANG® TORQUE HTD 14M METRAGGIO

Tipo	Larghezza [mm]	Lunghezza rotoli [m]
14M40	40	33
14M55	55	22
14M85	85	19

8M: per larghezza fascia superiore disponibili spezzoni di lunghezza fino a 3800 mm
14M: per larghezza fascia superiore disponibili spezzoni di lunghezza fino a 4578 mm

Le lunghezze dei rotoli ammettono +/- 10% di tolleranza. Per larghezze e sviluppi differenti contattare il nostro Ufficio Tecnico.

Esempio di codifica

CMTM /14M 40

Cinghia SIT MUSTANG® TORQUE HTD a metraggio

Passo 14 mm

Larghezza in mm

Piastre dentate

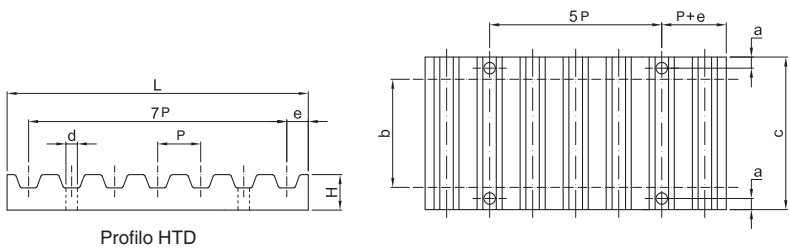
Esempio di codifica

PIA -8M 20

Piastra dentata

Passo

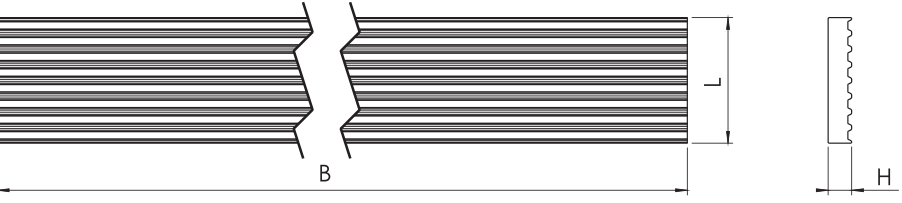
Larghezza in mm



Tipo	a [mm]	d [mm]	e [mm]	L [mm]	H [mm]	Larghezza cinghia b [mm]												
						6	9	15	20	25	30	40	50	55	85	115	150	170
8M	8	9	5	66	15	-	-	40	45	-	55	-	75	-	110	-	-	-
14M	10	11	9	116	22	-	-	-	-	52	-	71	-	86	116	146	181*	201*

* = Larghezza a richiesta

Piastre dentate grezze



Tipo	B [mm]	H [mm]	L [mm]
8M	750	15	66,0
14M	750	22	116,0

HTD