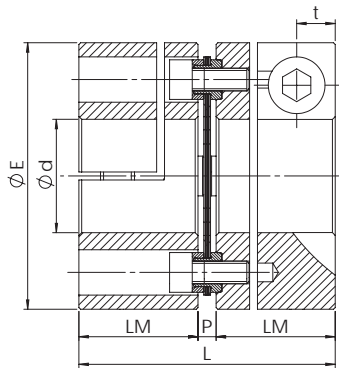


Giunti a lamelle SERVOMATE

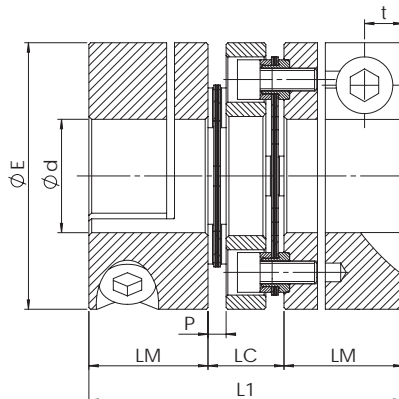
Il giunto a lamelle SERVOMATE è il nuovo giunto che SIT propone per l'utilizzo nel settore dei servocomandi.

I mozzi in alluminio e il disegno compatto dalle basse inerzie consentono di avere un giunto leggero, affidabile, esente da

manutenzione e che può raggiungere elevate velocità. Disponibile la versione con distanziale per aumentare la capacità di compensare i disallineamenti radiali tra albero motore e utilizzatore.



GSM



GSMC

Taglia	Dimensioni [mm]									Viti		Pesi e momenti d'inerzia				T _{KN} [Nm]	T _{Kmax} [Nm]	Rigidità torsionale CT [Nm/rad]		Velocità Max. [min ⁻¹]
	d _{max}	E	LC	LM	L	L1	P	t	Tipo	M _s [Nm]	GSM		GSMC		GSM			GSMC		
											W* [Kg]	J* [Kg · m ²]	W* [Kg]	J* [Kg · m ²]						
15	20	47	13	21	45	55	3	6,8	M6	10	0,16	52 · 10 ⁻⁶	0,20	63 · 10 ⁻⁶	20	40	12.000	6.000	16.000	
20	25	59	19	24	52	67	4	6,5	M6	10	0,30	149 · 10 ⁻⁶	0,40	194 · 10 ⁻⁶	30	60	30.000	15.000	12.000	
25	35	70	24	32	69	88	5	9,0	M8	25	0,53	384 · 10 ⁻⁶	0,66	492 · 10 ⁻⁶	60	120	60.000	30.000	10.000	

*= Valori riferiti a giunti con foro massimo.

Taglia	Disallineamenti GSM			Disallineamenti GSMC		
	Radiale [mm]	Assiale [mm]	Angolare [°]	Radiale [mm]	Assiale [mm]	Angolare [°]
15	-	0,5	1	0,16	1,0	1
20	-	0,6	1	0,25	1,2	1
25	-	0,8	1	0,30	1,6	1

Taglia	Diametro foro [mm] e relativa coppia trasmissibile dal mozzo [Nm]														
	Ø10	Ø11	Ø12	Ø14	Ø15	Ø16	Ø19	Ø20	Ø22	Ø24	Ø25	Ø28	Ø30	Ø32	Ø35
15	20	22	24	28	30	32	38	40	-	-	-	-	-	-	-
20	-	-	24	28	30	32	38	40	44	48	50	-	-	-	-
25	-	-	-	-	55	59	70	73	81	88	92	103	110	117	128

Codifica

Giunto completo

GSM 020

Esecuz. 1 pacco lamellare: GSM
Esecuz. 2 pacchi lamellari + distanziale: GSMC

Taglia

