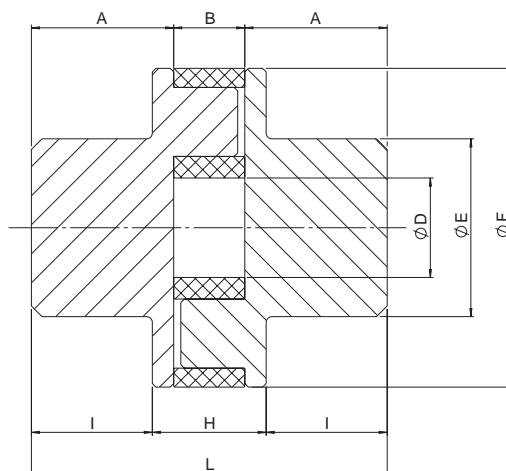


## Giunto elastico "P" in ottone

Costruito in ottone con inserzione elastica in gomma. Adatto per le piccole potenze.



Taglia	A [mm]	B [mm]	D [mm]	E [mm]	F [mm]	H [mm]	I [mm]	L [mm]	T <sub>KN</sub> [Nm]	T <sub>Kmax</sub> [Nm]
P 35	18	7	12	20	35	12	15	43	5	10
P 45	20	10	14	25	45	16	17,5	51	10	20

### Disallineamenti

Taglia	$\Delta k_a$ [mm]	$\Delta k_r$ [mm]	$\Delta k_w$ [°]
P 35	1	0,25	2
P 45	1	0,25	2

I valori massimi dei disallineamenti non possono essere raggiunti contemporaneamente.

### Codifica

Mozzo

**GOMP 35**

GOMP: mozzo per giunto elastico "P"

Taglia

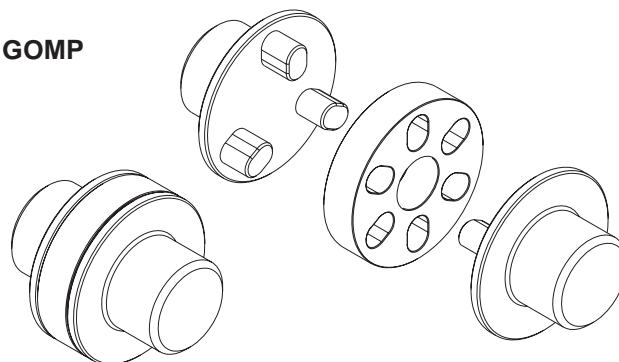
Anello

**AO 16**

AO: anello per giunto elastico "P"

Taglia

**GOMP**



T <sub>KN</sub>	Coppia nominale trasmissibile dal giunto	Nm
T <sub>Kmax</sub>	Coppia massima trasmissibile dal giunto	Nm
$\Delta k_a$	Disallineamento assiale massimo	mm
$\Delta k_r$	Disallineamento radiale massimo	mm
$\Delta k_w$	Disallineamento angolare massimo	°